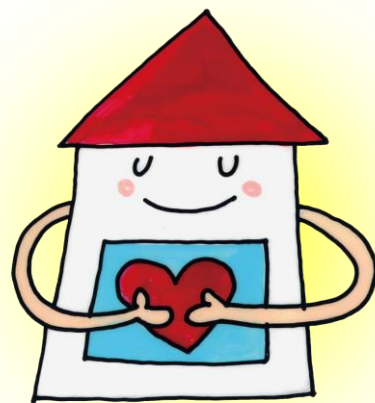


住まいの修繕積立金の準備で、住まい快適！安心・安全を…。

戸建住宅 **日本初!** 修繕積立サポートシステム

【モリトくん】登場!!



モリトくん

住まいは家族と共に育ちます。

住まいがいつまでも安心、安全、快適に保つには、
定期的な点検、修繕やリフォームを適切な時期に行う等、維持管理が大切です。

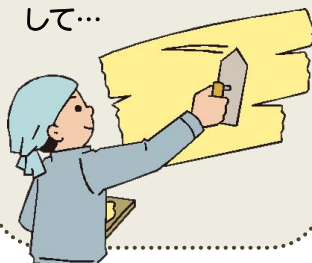
マンションと同じように「修繕積立金」があれば安心です。

新築資金や教育資金と同様、修繕積立の目的で準備されていますか？

**一般社団法人 住宅長期支援センターの
戸建住宅修繕積立サポートシステム【モリトくん】は、信託方式の積立です。**

<預託金の活用例>

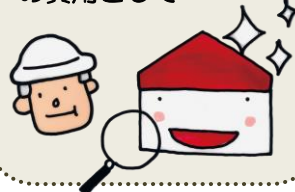
住宅の修理や補修、
耐震改修、リフォーム・
リノベーション費用と
して…



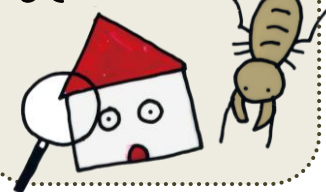
システムキッチン等、
住宅設備機器の更新
や、新たに設置する費
用として…



定期点検、建物調査診
断(インスペクション)
の費用として…



シロアリ調査や施工
費、害虫駆除の費用と
して…



カーテンや大型家具の
購入費用として…



地盤調査や地盤改修
費、庭や植木の手入れ
として…



不動産売買に伴う費用
や、引越し、解体費と
して…



災害時の生活費(罹災証
明書が必要)や再建費用
の一部として…



司法書士等 専門家への相談費用として… 他

戸建住宅の所有者様だけでなく多くの方が活用!

賃貸住宅の経営者の方(オーナー様)

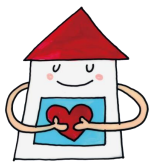
- 共用部分の修繕費用として…
- 設備機器の更新費用として…
- 建替え費用の一部として…

賃貸住宅にお住まいの方

- 住宅の購入資金の一部として…
- 引越し費用として…
- 大型家具購入費として…
- DIYの材料や道具等の購入費として…

マンションにお住まいの方

- 専用部分の修繕、リフォームや
リノベーション費用として…
- 住宅設備機器の交換費用として…
- 大型家具の購入費として…



「モリトくん」は、「登録住宅いえがるて」と
「<信託方式>戸建住宅修繕積立金」のセットでご活用頂けます！

登録住宅いえがるて



+

<信託方式>
戸建住宅修繕積立金



+

点検登録店
感謝・連携
サービス!



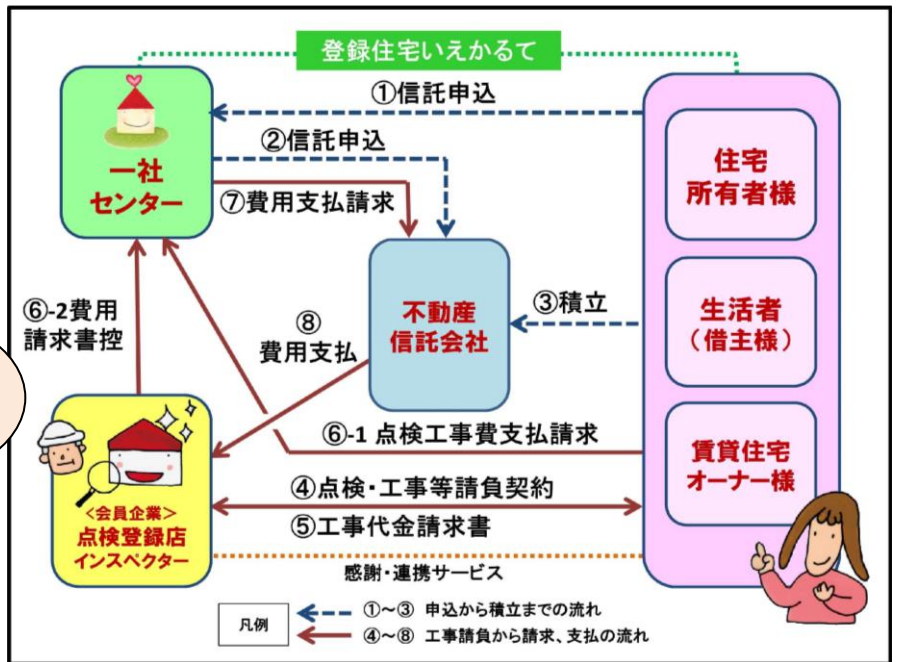
<信託方式> 戸建住宅修繕積立金について

一般社団法人住宅長期支援センター（以下、センター）は、お預かりした大切なお金を、信託法に基づき不動産信託(株)内に設けた、センター専用の信託口座に、特別な「預託金」として責任をもって保管・管理します。

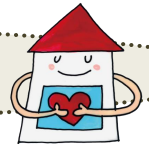


スタートは
いつからでも
OK!

※不動産信託株式会社は、「内閣総理大臣登録 近畿財務局長（信 4）第 1 号」として、登録された管理型信託会社です。



「モリトくん」は、住宅所有者が所有する住宅（建築物）の維持管理を行い、安全・安心な住宅が既存住宅市場で評価・活用されることが目的です。



【お問合せ】一般社団法人 住宅長期支援センター

TEL : 06-6941-8336 FAX : 06-6941-8337
E-mail : info@holsc.or.jp URL : http://www.holsc.or.jp/
〒540-0012 大阪市中央区谷町 1-7-4 MF 天満橋ビル 5 階



住宅履歴情報協議会 正会員

★資料をご希望の方は、FAX (06-6941-8337)、メール (info@holsc.or.jp)、郵送のいずれかで、下記をご送付ください。

ふりがな		〒	
お名前		ご住所	
電話番号			
メールアドレス			
★あなたの住まいを「登録住宅いえがるて」に、 <input type="checkbox"/> 登録している（住宅ID: _____） <input type="checkbox"/> 登録していない			
★点検や補修を依頼している事業者（工務店等）が <input type="checkbox"/> いる（事業者名: _____） <input type="checkbox"/> いない			